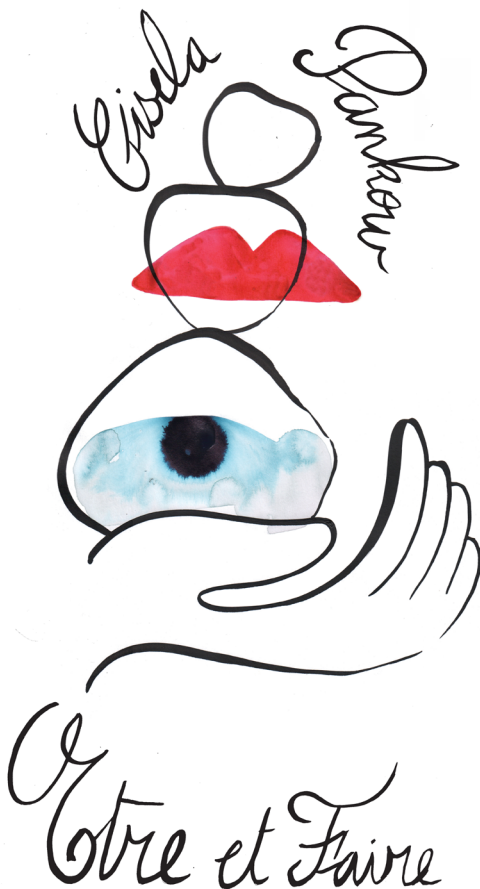


19
oct.
/23



UNIVERSITÉ
SORBONNE
PARIS NORD

Gisela Pankow

«Être et Faire»

09h00/18h30 > AUDITORIUM DE LA MSH PARIS NORD

MAISON DES SCIENCES DE L'HOMME PARIS NORD

20 Av. George Sand, 93 210 Saint-Denis

UTRPP
Unité Universitaire de Recherche Psychologie et Psychopathologie

Organisé par :

PASCALE MOLINIER, CLAIRE NIOCHE
& KÉREN ALCÂNTARA
FELIPE SAAVEDRA
PAULA SAULES IGNACIO
De l'UTRPP

Gisela Pankow (1914-1998) est l'un des grands noms de la psychothérapie des psychoses. Son œuvre originale, libre et souvent critique, nous raconte ses intuitions fortes qui puisent aux sources de la clinique psychiatrique, de la philosophie et de la psychanalyse du 20ème siècle. Elle laisse une œuvre écrite importante (livres, articles, conférences, en plusieurs langues), et a formé des générations d'analystes à la psychothérapie psychanalytique des psychoses.

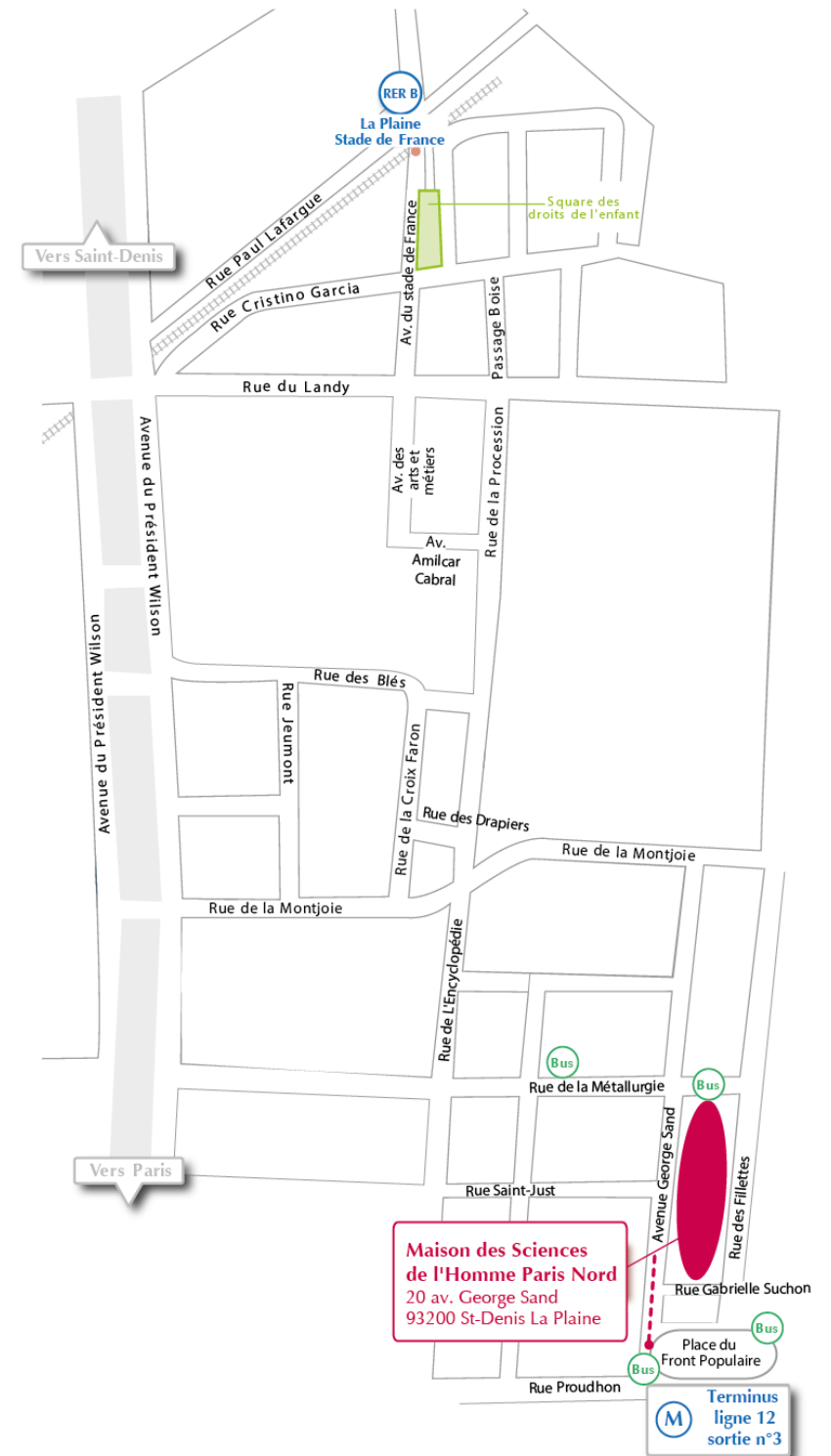
L'univers psychotique est comme un monde en ruines. Le corps vécu est dissocié et la destruction des processus de symbolisation fait disparaître les chaînes d'association. Dans cet univers fragmenté, les débris du corps perdent leur lien avec la totalité pour réapparaître dans le monde extérieur. Dans cette intériorité constamment menacée, comment restituer l'unité perdue ? La méthode que Gisela Pankow a nommé « structuration dynamique de l'image du corps » a élargi les champs cliniques et théoriques de la psychanalyse pour penser le propre de l'expérience du corps et du langage dans les psychoses. C'est au niveau du corps, comme vécu corporel, qu'il est possible d'introduire une dialectique dans le monde de la fragmentation.

Penser aujourd'hui avec G. Pankow, c'est tenir le champ de la psychothérapie des psychoses dans l'ouvert. Ses concepts sont des outils vivants pour penser d'autres modes de « greffer » et d'autres manières de l'être-là-avec pour accéder au vécu psychotique. L'originalité de sa méthode et de sa théorisation nous invite à remettre en mouvement l'inventivité de notre clinique.

PROGRAMME

- 9h00 ACCUEIL
- 9h15 **Pascale Molinier,**
Psychologue, professeure de psychologie sociale,
Université Sorbonne Paris Nord
Ouverture de la journée
- Paula Ignacio,**
Psychologue, docteure UTRPP,
Université Sorbonne Paris Nord
L'œuvre Gisela Pankow
- Claire Nioche,**
Psychologue, psychanalyste, MCF en psychologie clinique, UTRPP,
Université Sorbonne Paris Nord
Gisela Pankow, la forme et le mouvement
- 10h30 PAUSE
- 10h45 CONFÉRENCE
Christian Chaput,
Psychiatre, membre de la Société de Psychanalyse Freudienne
Le vivant, l'existant, le pulsionnel dans la pensée de Gisela Pankow. Créativité, phantasme, corps à corps dans la psychothérapie analytique des patients psychotiques.
- 11h45 DISCUSSION
- 12h00 PAUSE-DÉJEUNER
- 13h30 DOCUMENT D'ARCHIVE
Film présenté par **Christophe Mugnier**, psychologue, animateur de la Trame
- 15h00 CONFÉRENCE
Brigitte Maugendre, Psychiatre, psychanalyste
Transmission de l'enseignement de Gisela Pankow
- 15h45 DISCUSSION
- 15h45 PAUSE
- 16h15 TABLE RONDE
UNE CLINIQUE CRÉATIVE
Modérateur : **Derek Humphreys**, PR en psychologie clinique,
Université Paris Cité
Dominique Mazéas, Psychologue, MCF en psychologie clinique,
Université Paris Cité
Danser la rencontre avec des enfants autistes : émergence des images du corps dans le mouvement partagé
- Paula Ignacio,** Psychologue, doctorante au laboratoire UTRPP,
Université Sorbonne Paris Nord
Florence Issanchou, éducatrice spécialisée à l'USAHC
(hospitalisation pour adolescents du CH de Montauban)
Autour de la terre : quelques expérimentations cliniques avec des adolescents hospitalisés en psychiatrie
- Kéren Alcântara,**
Psychologue, doctorante au laboratoire UTRPP,
Université Sorbonne Paris Nord
Être-avec et faire ensemble : l'image du corps dans l'atelier vidéo
- 18h00 MOT DE CLÔTURE

VENIR À LA MSH PARIS NORD



Entrée libre, inscription souhaitée à l'adresse:
claire.sibony@univ-paris13.fr

